



คำสั่งโรงพยาบาลร้อยเอ็ด

ที่ ๔๔๗ / ๒๕๖๔

เรื่อง แต่งตั้งคณะกรรมการดำเนินงานด้านทรัพยากรบุคคล (HRM)

เพื่อให้การบริหารงานด้านทรัพยากรบุคคล ดำเนินไปอย่างมีประสิทธิภาพ เกิดประสิทธิผล และสอดคล้องกับยุทธศาสตร์ของโรงพยาบาล จึงสมควรแต่งตั้งผู้ปฏิบัติหน้าที่และความรับผิดชอบของงานด้านทรัพยากรบุคคล (HRM) เพื่อให้เหมาะสมยิ่งขึ้น

ฉะนั้น อาศัยอำนาจตามความในมาตรา ๓๘ แห่งพระราชบัญญัติระเบียบบริหารราชการแผ่นดิน พ.ศ.๒๕๓๔ แก้ไขเพิ่มเติมโดยพระราชบัญญัติระเบียบบริหารราชการแผ่นดิน (ฉบับที่ ๗) พ.ศ.๒๕๕๐ และคำสั่งสำนักงานปลัดกระทรวงสาธารณสุขที่ ๘๙๗/๒๕๕๙ ลงวันที่ ๑๙ พฤษภาคม พ.ศ. ๒๕๕๙ เรื่อง มอบหมายให้ข้าราชการเป็นผู้บังคับบัญชา จึงแต่งตั้งคณะกรรมการดำเนินงานด้านทรัพยากรบุคคล (HRM) ดังนี้

- | | | |
|--|------------------------------------|------------------------|
| ๑. ผู้อำนวยการโรงพยาบาลร้อยเอ็ด | | ประธานกรรมการที่ปรึกษา |
| ๒. นายธนากร จิรชวลา รองผู้อำนวยการฝ่ายการแพทย์ คนที่ ๑ | | ประธานกรรมการ |
| ๓. นายณรงค์ชัย สังขารักษาการรองผู้อำนวยการฝ่ายการแพทย์ คนที่ ๒ | | รองประธานกรรมการ |
| ๔. รองผู้อำนวยการฝ่ายการพยาบาล | | กรรมการ |
| ๕. รองผู้อำนวยการฝ่ายบริหาร | | กรรมการ |
| ๖. รองผู้อำนวยการด้านพัฒนาระบบบริการและสนับสนุนบริการสุขภาพ | | กรรมการ |
| ๗. รองผู้อำนวยการด้านทุติยภูมิและตติยภูมิ | | กรรมการ |
| ๘. รองผู้อำนวยการด้านปฐมภูมิ | | กรรมการ |
| ๙. ผู้อำนวยการศูนย์แพทยศาสตรศึกษาชั้นคลินิก | | กรรมการ |
| ๑๐. ประธานองค์กรแพทย์ | | กรรมการ |
| ๑๑. นายเจริญ นิลสุ | นักวิชาการสาธารณสุขชำนาญการ | กรรมการ |
| ๑๒. นางพรททัย บุญมีเย็น | เภสัชกรเชี่ยวชาญ | กรรมการ |
| ๑๓. นายพัฒนพงษ์ มงคลแก่นทราย | นายแพทย์ชำนาญการพิเศษ | กรรมการ |
| ๑๔. นางสาววิราภรณ์ ณรงค์ราช | นายแพทย์ชำนาญการพิเศษ | กรรมการ |
| ๑๕. นางอิงใจ กำหอม | นักกายภาพบำบัดชำนาญการพิเศษ | กรรมการ |
| ๑๖. นายบุญเรือง ศิรินาม | นักรังสีการแพทย์ชำนาญการพิเศษ | กรรมการ |
| ๑๗. นางชไมพร ทิมเรืองเวช | นักวิชาการสาธารณสุขชำนาญการพิเศษ | กรรมการ |
| ๑๘. นายวิฑู กลับทวี | นายแพทย์ชำนาญการ | กรรมการ |
| ๑๙. นางดวงจัน ชำขันมะลี | นักสังคมสงเคราะห์ชำนาญการ | กรรมการ |
| ๒๐. นายชยุต พงศ์ศรีประชา | นายแพทย์ปฏิบัติการ | กรรมการ |
| ๒๑. นางวราภรณ์ ค้อชากุล | นักวิชาการเงินและบัญชีชำนาญการ | กรรมการ |
| ๒๒. นางเพ็ญศรี บำรุงสัตย์ | เจ้าพนักงานการเงินและบัญชีชำนาญงาน | กรรมการ |

/๒๓. พิมพ์มาดา...

๒๓. นางพิมพ์มาตา วัฒนสินธุ์	เจ้าพนักงานธุรการชำนาญงาน	กรรมการและเลขานุการ
๒๔. นางศิริโรรัตน์ ศรีวิเนตร	นักทรัพยากรบุคคลชำนาญการ	กรรมการและผู้ช่วยเลขานุการ
๒๕. นางสาวธรรม อมรรัตนพงศ์	นักทรัพยากรบุคคล	กรรมการและผู้ช่วยเลขานุการ
๒๖. นางสาวศุภมิตร อันพาพรหม	เจ้าพนักงานธุรการ	กรรมการและผู้ช่วยเลขานุการ

ให้คณะกรรมการ มีหน้าที่

๑. พิจารณาภาระงานของโรงพยาบาลในอนาคต เพื่อการวางแผนอัตรากำลังประจำปี โดยการเปรียบเทียบ FTE (Full time equivalent) Service based/ Service Target Method Population Based อัตราส่วน (ratio analysis) ประสิทธิภาพการทำงานของบุคลากรต่อเครื่องมือ อุปกรณ์และอื่นๆ

๒. รับผิดชอบการจัดทำแผนอัตรากำลังของหน่วยงานและโรงพยาบาล

๓. กำหนดนโยบายการปรับอัตรากำลัง ลด เพิ่ม จำนวนบุคลากรด้วยวิธีการที่เหมาะสม เช่น การเกลี้ยอัตรากำลังจากหน่วยงานที่มีอัตรากำลังเกิน มาปฏิบัติงานในหน่วยงานที่อัตรากำลังขาด

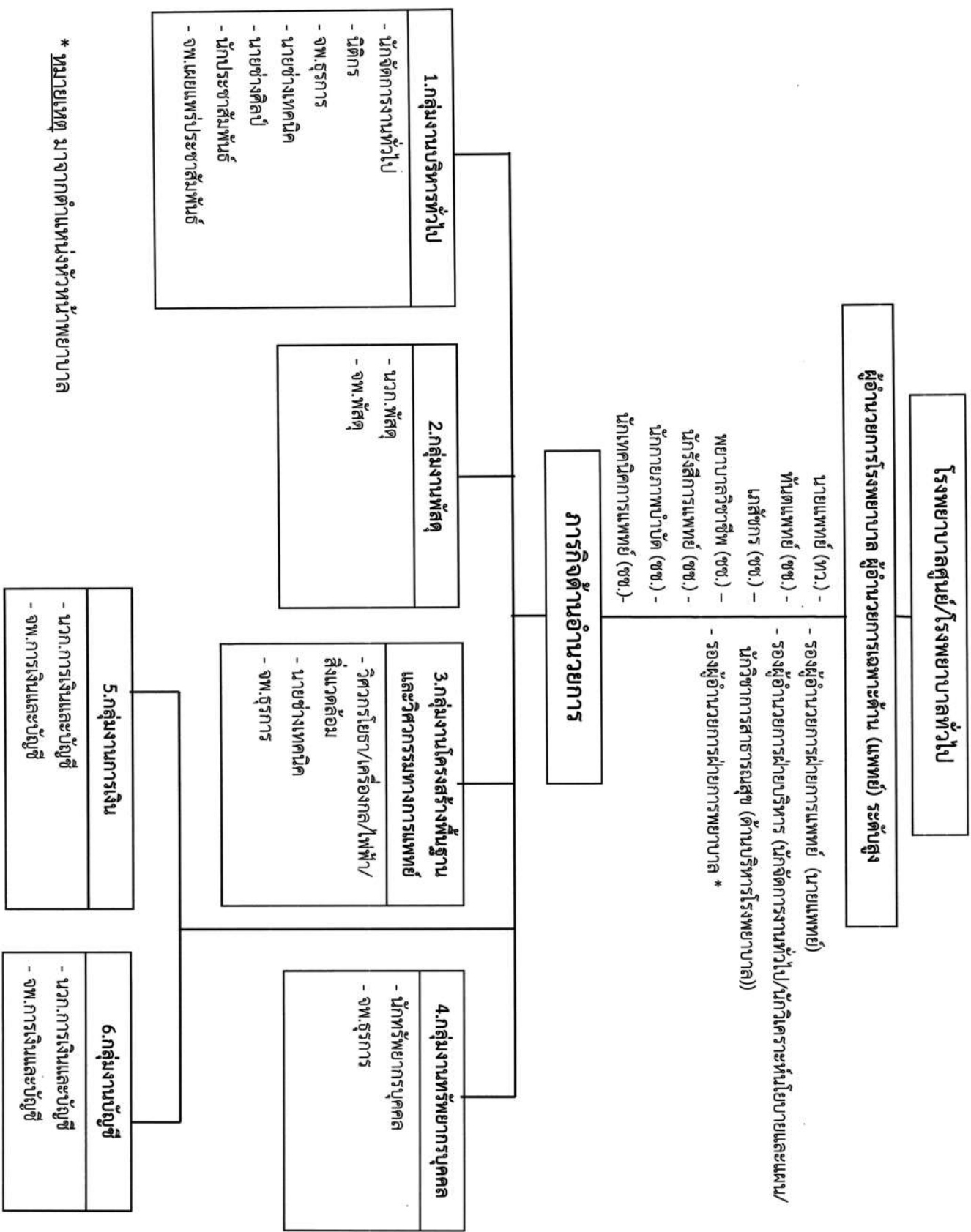
๔. พิจารณาทดแทนบุคลากรกรณีที่ลาออก หรือย้ายหน่วยงาน

ทั้งนี้ ตั้งแต่บัดนี้เป็นต้นไป หากคำสั่งใดขัดแย้งกับคำสั่งนี้ให้เป็นอันยกเลิกและใช้คำสั่งนี้แทน

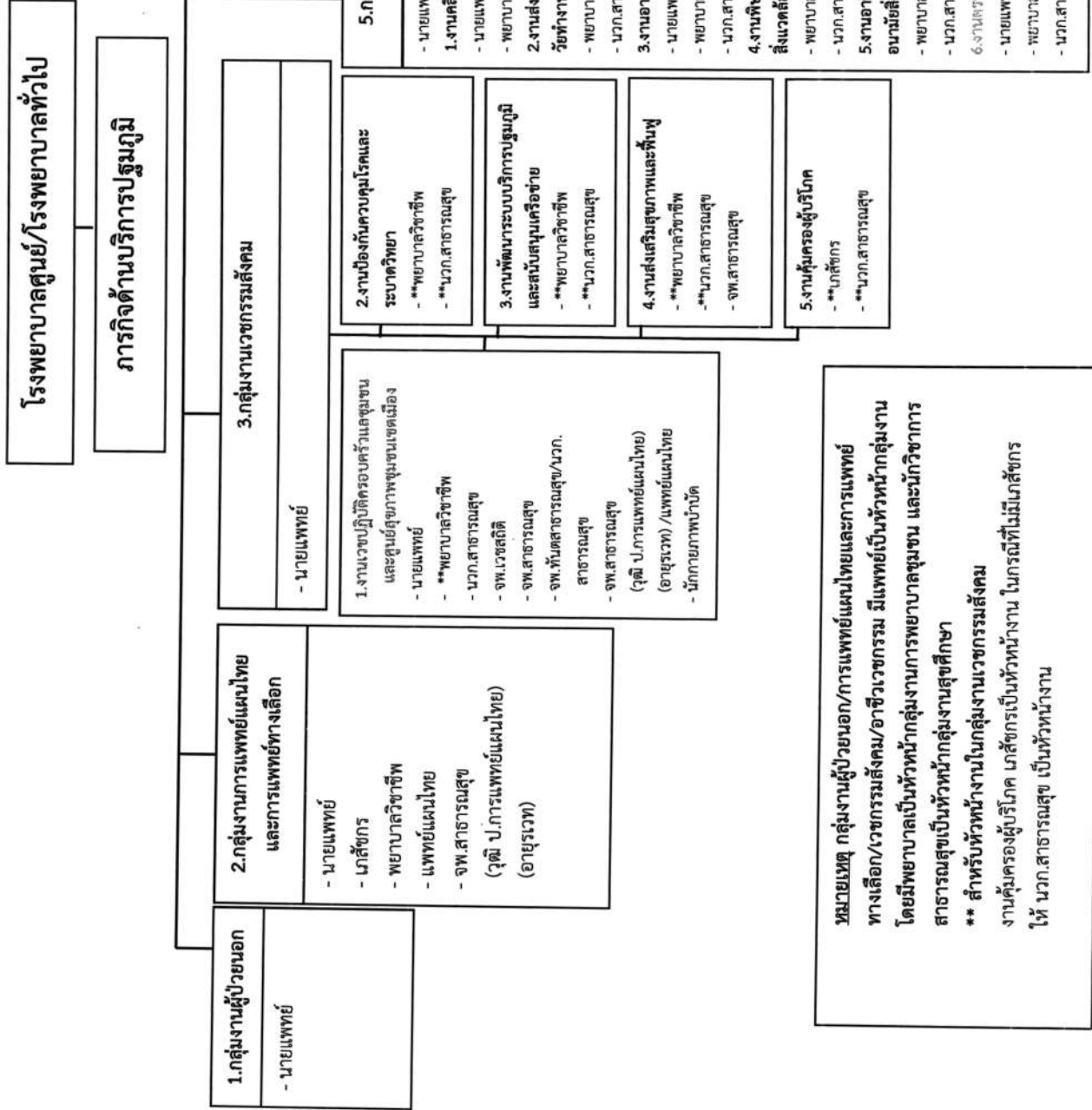
สั่ง ณ วันที่ ๑๗ ธันวาคม พ.ศ. ๒๕๖๔

✓

(นายชาญชัย จันทร์วรชัยกุล)
ผู้อำนวยการโรงพยาบาลร้อยเอ็ด

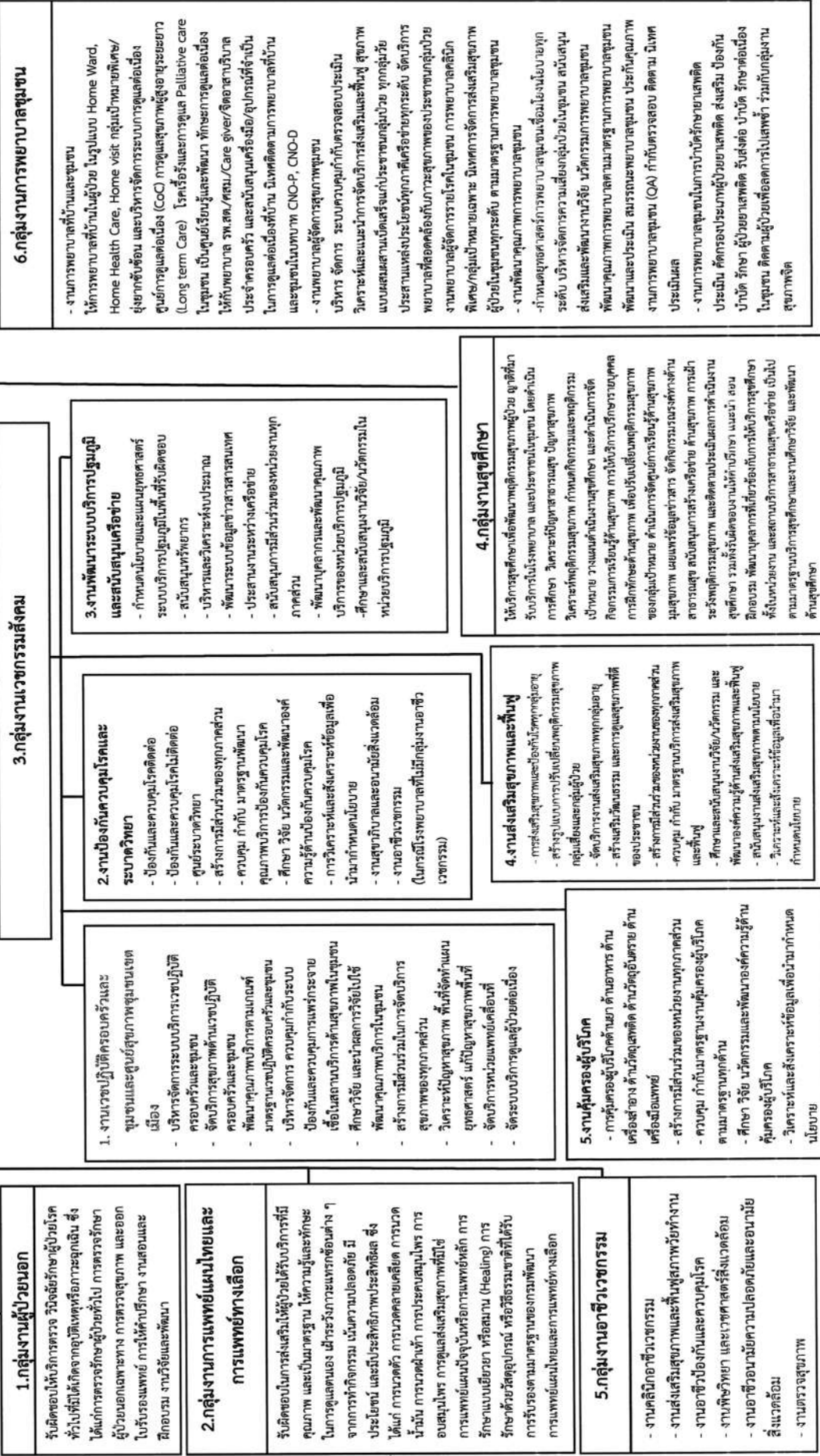


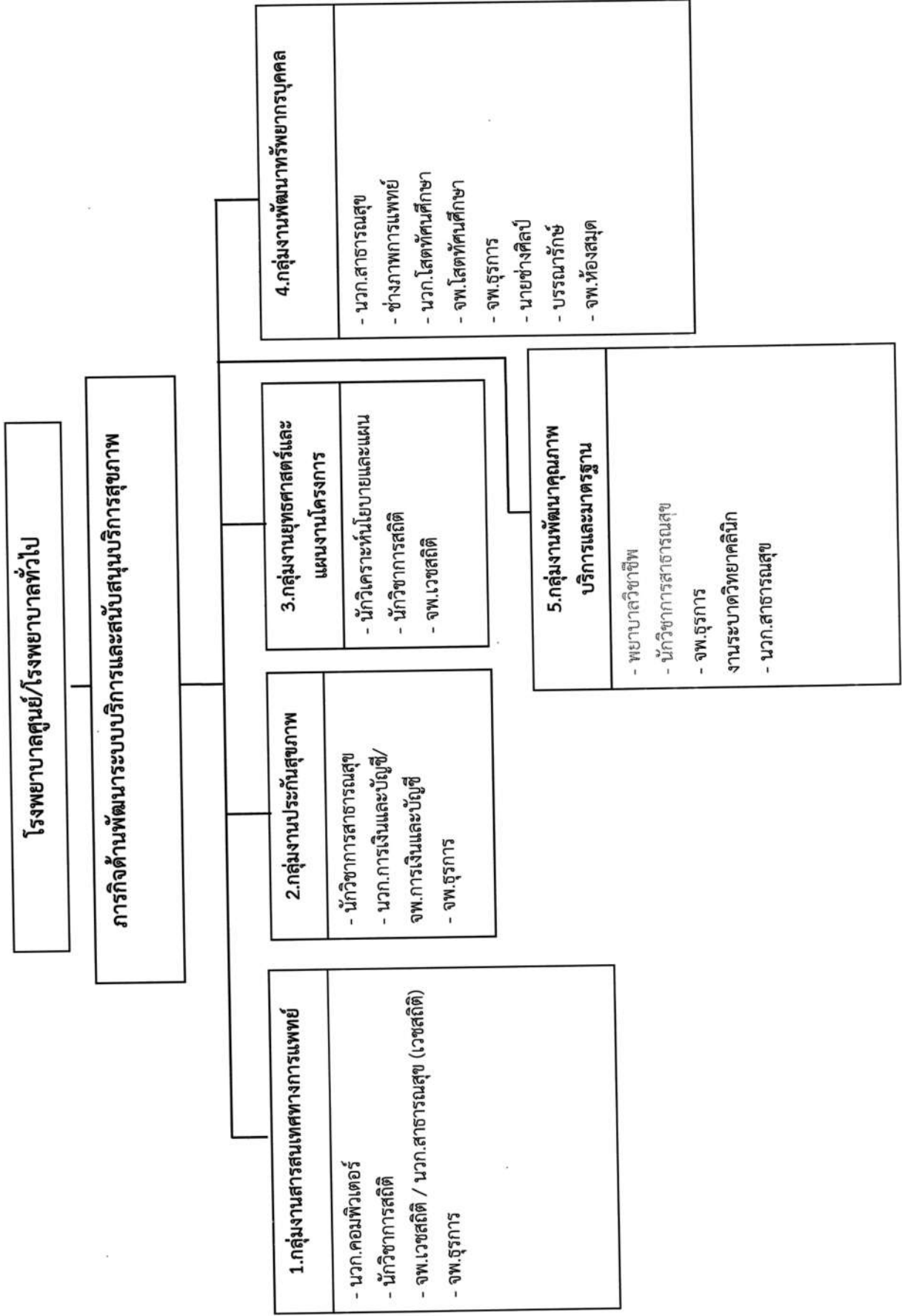
* หมายเหตุ มาจากตำแหน่งหัวหน้าพยาบาล



โรงพยาบาลศูนย์/โรงพยาบาลทั่วไป

ภารกิจด้านบริการปฐมภูมิ





โรงพยาบาลศูนย์/โรงพยาบาลทั่วไป

ภารกิจด้านพัฒนาและบริการและสนับสนุนบริการสุขภาพ

1.กลุ่มงานสารสนเทศทางการแพทย์

- นวก.คอมพิวเตอร
- นักวิชาการสถิติ
- จพ.เวชสถิติ / นวก.สาธารณสุข (เวชสถิติ)
- จพ.ธุรการ

2.กลุ่มงานประกันสุขภาพ

- นักวิชาการสาธารณสุข
- นวก.การเงินและบัญชี/
- จพ.การเงินและบัญชี
- จพ.ธุรการ

3.กลุ่มงานยุทธศาสตร์และแผนงานโครงการ

- นักวิเคราะห์นโยบายและแผน
- นักวิชาการสถิติ
- จพ.เวชสถิติ

4.กลุ่มงานพัฒนาทรัพยากรบุคคล

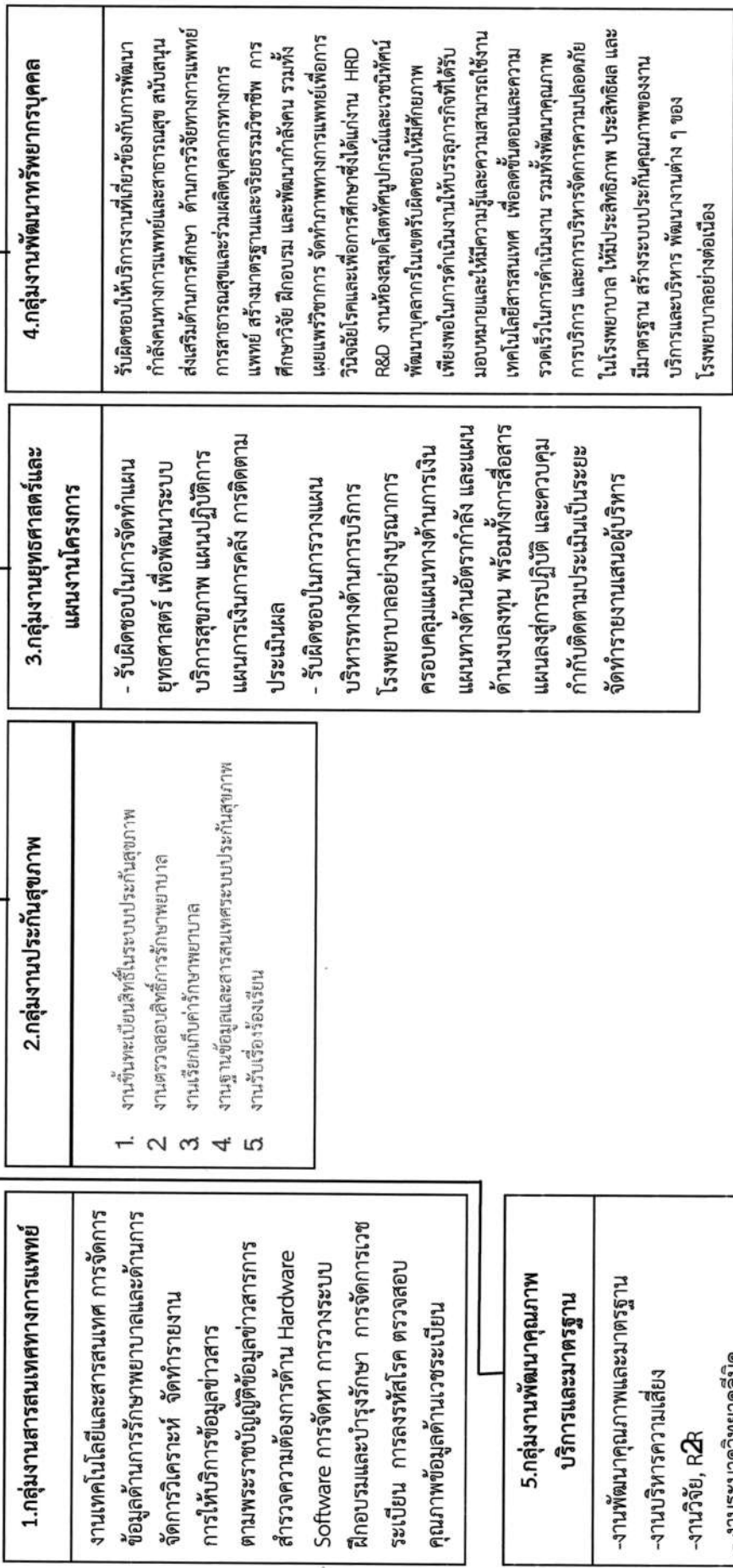
- นวก.สาธารณสุข
- ช่างภาพการแพทย์
- นวก.โสตทัศนศึกษา
- จพ.โสตทัศนศึกษา
- จพ.ธุรการ
- นายช่างศิลป์
- บรรณารักษ์
- จพ.ห้องสมุด

5.กลุ่มงานพัฒนาคุณภาพบริการและมาตรฐาน

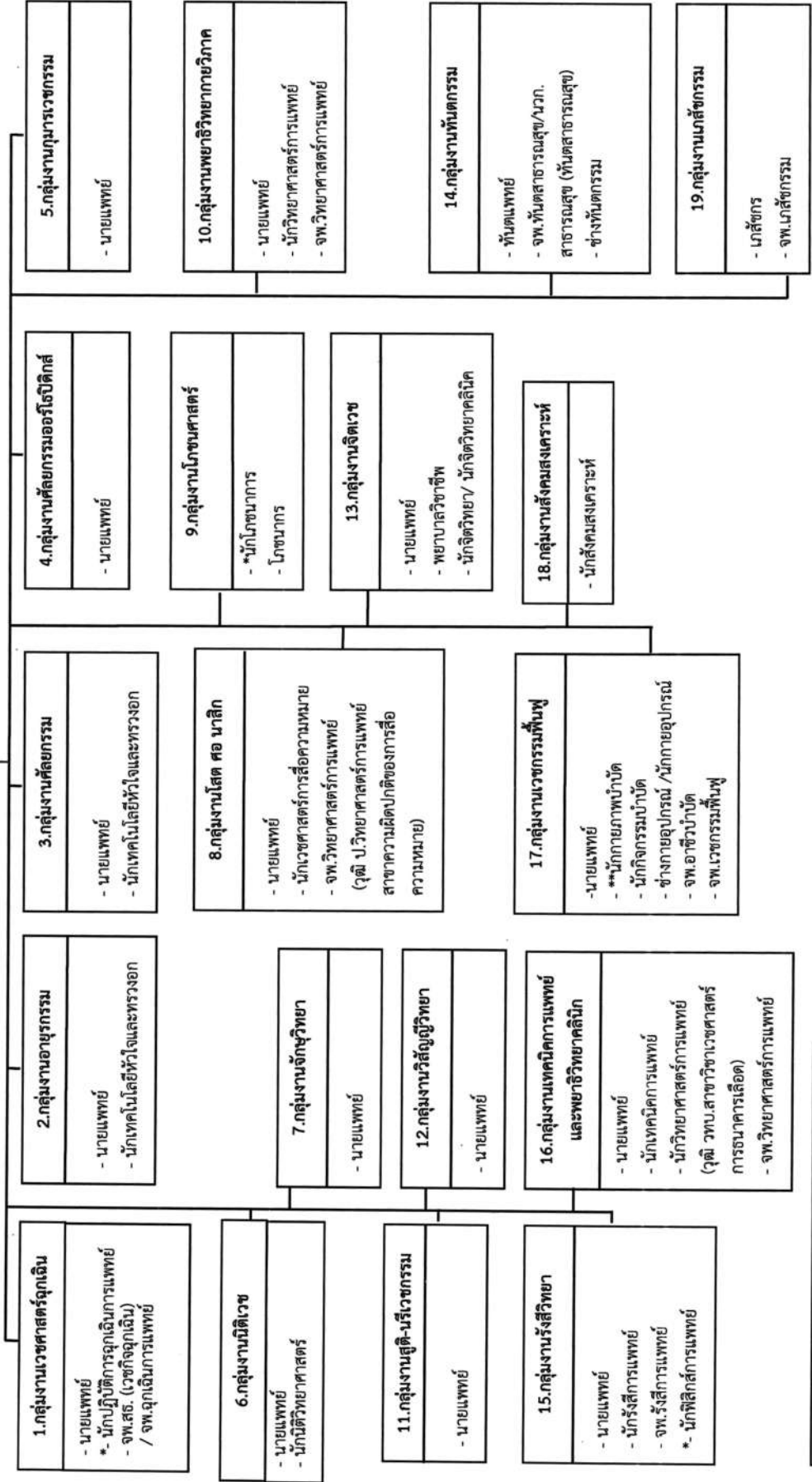
- พยาบาลวิชาชีพ
- นักวิชาการสาธารณสุข
- จพ.ธุรการ
- งานระบาดวิทยาคลินิก
- นวก.สาธารณสุข

โรงพยาบาลศูนย์/โรงพยาบาลทั่วไป

ภารกิจด้านพัฒนาระบบบริการและสนับสนุนบริการสุขภาพ



โรงพยาบาลศูนย์ / โรงพยาบาลทั่วไป
ภารกิจด้านบริการทุติยภูมิและตติยภูมิ



****** สำหรับงานกายภาพบำบัด ในโรงพยาบาลที่มีความพร้อมและภาระงานเพียงพอ อาจจัดตั้งให้มีกลุ่มงานกายภาพบำบัด เป็นการภายใน โดยให้มีการประเมินผล ตามหลักเกณฑ์ที่ สป.กำหนด เมื่อครบ 1 ปี ชมรมฯ และ ผอ.รพ. เสนอความเห็น ส่ง สป. เสนอ อภพ.สป. อนุมัติ

*สำหรับตำแหน่งนักฟิสิกส์การแพทย์ ,นักปฏิบัติการฉุกเฉินการแพทย์, จพ.ฉุกเฉินการแพทย์ และตำแหน่งนักโภชนาการ เปลี่ยนเป็นนักกำหนดอาหาร กำหนดให้มีได้เมื่อ ก.กำหนดมาตรฐานกำหนดตำแหน่งแล้ว

โรงพยาบาลศูนย์ / โรงพยาบาลทั่วไป

ภารกิจด้านบริการปฐมภูมิและตติยภูมิ

<p>1.กลุ่มงานเวชศาสตร์ฉุกเฉิน</p> <p>รับผิดชอบให้บริการตรวจ วินิจฉัย รักษาผู้ป่วยที่รับอุบัติเหตุหรือภัยธรรมชาติที่เจ็บป่วยอย่างกระทันหัน หรือเจ็บป่วยรุนแรง ซึ่งต้องการการรักษาพยาบาลอย่างเร่งด่วน</p>	<p>2.กลุ่มงานอายุรกรรม</p> <p>รับผิดชอบให้บริการตรวจ วินิจฉัย และรักษาโรค แต่ผู้ช่วยอายุรกรรม ซึ่งมีอายุ 15 ปีขึ้นไป ที่รับไปโรงพยาบาล การบริการผู้ป่วยนอก การบริการผู้ป่วยใน การบริการคลินิกเฉพาะโรค งานเครื่องมือเทคนิคพิเศษ การให้คำปรึกษา งานสอนและฝึกอบรม งานวิจัยและพัฒนา</p>	<p>3.กลุ่มงานเภสัชกรรม</p> <p>รับผิดชอบให้บริการตรวจ วินิจฉัย และบำบัดรักษาแก่ผู้ป่วยทางศัลยกรรม โดยเฉพาะการผ่าตัดรักษาผู้ป่วย การบริการผู้ป่วย งานคลินิกเฉพาะโรค การงานห้องผ่าตัด การให้คำปรึกษา งานสอนและฝึกอบรม งานวิจัยและพัฒนา</p>	<p>4.กลุ่มงานสัตวกรรมออโรโรลิสต์</p> <p>รับผิดชอบให้บริการตรวจ วินิจฉัย และบำบัดรักษาผู้ป่วยเกี่ยวกับกระดูกและข้อกล้ามเนื้อ เส้นเอ็น และเส้นประสาท ทั้งที่เกิดจากอุบัติเหตุ และทั้งเกิดจากรโรคทั่วไป</p>	<p>5.กลุ่มงานกุมารเวชกรรม</p> <p>รับผิดชอบให้บริการตรวจ วินิจฉัย และรักษาโรคในเด็กทั่วไป ตั้งแต่เด็กแรกเกิดถึงอายุ 15 ปี ทั้งในและนอกโรงพยาบาล การบริการผู้ป่วยนอก การบริการผู้ป่วยใน การบริการคลินิกเฉพาะโรค การบริการทารกแรกเกิด การให้คำปรึกษา งานสอนและฝึกอบรม งานวิจัยและพัฒนา</p>
<p>6.กลุ่มงานนิติเวช</p> <p>ตรวจผู้บาดเจ็บและชันสูตรพลิกศพ ติดตามกระบวนการเรื่องคดีความของผู้ป่วยและผู้เสียชีวิต ให้ความเห็นและคำปรึกษา ตามหลักวิชานิติเวชศาสตร์ รวมทั้งการให้คำปรึกษา งานสอนและฝึกอบรม งานวิจัยและพัฒนา</p>	<p>7.กลุ่มงานอักษุวิทยา</p> <p>รับผิดชอบให้บริการตรวจ วินิจฉัย และรักษาโรค ทางต้อตา รวมทั้งป้องกันและส่งเสริมสุขภาพทางตาของประชาชน และฟื้นฟูสภาพตาตามชื่อประชาชน และฟื้นฟูสภาพตาตามชื่อแพทย์ชุมชน การให้บริการผู้ป่วยนอก ห้องผ่าตัดโรคตา คลินิกสายตา เครื่องมือพิเศษ การให้คำปรึกษา งานสอนและฝึกอบรม งานวิจัยและพัฒนา</p>	<p>8.กลุ่มงานโรค หูด นานิลิก</p> <p>รับผิดชอบให้บริการตรวจ วินิจฉัย และรักษาโรค หูด จุก รวมทั้งฟื้นฟูสมรรถภาพแก่ผู้ป่วยที่มีความผิดปกติเกี่ยวกับการพูดและการได้ยินเสียง โดยใช้ความสามารถ เครื่องมือพิเศษ และเทคโนโลยีทันสมัย งานบริการผู้ป่วยนอกและใน งานห้องผ่าตัด หูด จุก การบริการคลินิกโรคผิวหนังและการพูด การให้คำปรึกษา งานสอนและฝึกอบรม งานวิจัยและพัฒนา</p>	<p>9.กลุ่มงานโภชนศาสตร์</p> <p>โดยมีการสังเกตและขอพบของงานเฉพาะวิชาชีพ โดยมีลักษณะงาน คือพบกลุ่มรบกวนการรับประทานอาหารสำหรับผู้ป่วย ตั้งแต่กระบวนการคัดเลือกรับประทานอาหารที่มีความปลอดภัย ความปลอดภัยของอาหารและมีความปลอดภัย ความปลอดภัยของอาหารและปลอดภัยในการปฏิบัติงานร่วมกับทีมผู้ให้บริการผู้ป่วย การปฏิบัติงานร่วมกับทีมผู้ให้บริการผู้ป่วย เพื่อการรักษาวิจัย</p>	<p>10.กลุ่มงานพยาธิวิทยาภาควิชาค</p> <p>รับผิดชอบให้บริการตรวจ วินิจฉัยโรคทาง คีโมพยาธิวิทยา ทางสรีรวิทยา การชันสูตรศพ เพื่อใช้หาสาเหตุของโรคของผู้ตาย และการเก็บรักษาศพ งานคีย์พยาธิวิทยา งานพยาธิวิทยา งานตรวจศพทางพยาธิวิทยา กายวิภาค งานตรวจพิเศษ งานให้คำปรึกษา งานสอนและฝึกอบรม งานวิจัยและพัฒนา</p>
<p>11.กลุ่มงานสูติ-นรีเวชกรรม</p> <p>รับผิดชอบให้บริการตรวจ วินิจฉัย และรักษาโรคทางสูติ-นรีเวชกรรม และวางแผนครอบครัว ทั้งในและนอกโรงพยาบาล การบริการผู้ป่วยในและนอก การบริการฝากครรภ์ ห้องคลอด ห้องผ่าตัดทางสูติ-นรีเวชกรรม ตรวจหลังคลอด วางแผนครอบครัวตรวจพิเศษ การให้คำปรึกษา งานสอนและฝึกอบรม งานวิจัยและพัฒนา</p>	<p>12.กลุ่มงานวิสัญญีวิทยา</p> <p>รับผิดชอบให้บริการตรวจ วินิจฉัยใช้ยาระงับความรู้สึก บำบัดรักษาและพยาบาลผู้ป่วยหนัก การวัด เก็บรักษา เครื่องมือการดูแลรักษาพยาบาลผู้ป่วยหนัก การบำบัดความเจ็บปวด การให้คำปรึกษา งานสอนและฝึกอบรม งานวิจัยและพัฒนา</p>	<p>13.กลุ่มงานจิตเวช</p> <p>รับผิดชอบให้บริการตรวจ วินิจฉัย และบำบัดรักษาผู้ป่วยโรคทางจิตเวช จิตสสารเสพรจิต ปัญหาสุขภาพจิต คู่มือรสร หรือปัญหาครอบครัว ความบกพร่องทางบุคลิกภาพ ปัญหาการปรับตัวในวัยต่างๆ ทั้งในเด็ก วัยรุ่น และผู้ใหญ่ ตลอดจนการดำเนินงานต่าง ๆ เพื่อป้องกันปัญหาสุขภาพจิตและส่งเสริมสุขภาพจิตในชุมชน เพื่อลดอัตราของผู้ป่วยทางจิตเวชหรือปัญหาสุขภาพจิตในสังคม</p>	<p>14.กลุ่มงานทันตกรรม</p> <p>รับผิดชอบให้บริการตรวจ การตรวจวินิจฉัย บำบัดรักษา ฟื้นฟูสภาพ ส่งเสริมและป้องกันทางทันตกรรม งานบริการผู้ป่วยในและนอก การส่งเสริมป้องกันทันตกรรมในคลินิก งานให้คำปรึกษา งานสอนและฝึกอบรม งานวิจัยและพัฒนา</p>	<p>15.กลุ่มงานรังสีวิทยา</p> <p>รับผิดชอบให้บริการตรวจ วินิจฉัยและรักษาโดยใช้รังสีเอกซเรย์ สารไอโซโทปคีเลียมสังกัวอิตราซาวด์และคลื่นแม่เหล็ก ตลอดจนให้บริการด้านรังสีรักษาโดยใช้สารกัมมันตภาพรังสี ให้คำแนะนำเกี่ยวกับอันตรายและการป้องกัน อันตรายจากรังสี การให้คำปรึกษา แนะนำหรือความรู้ ตลอดจนวิจัยและพัฒนา งานในด้านที่เกี่ยวกับเทคโนโลยีหรือเทคนิคต่าง ๆ</p>
<p>16.กลุ่มงานเทคนิคการแพทย์และพยาธิวิทยาคลินิก</p> <p>รับผิดชอบให้บริการโรค ๆ เพื่อให้ได้ผลตัวอย่างจากทางชุมชนยังทำการตรวจวิเคราะห์ส่งตัวอย่างปฏิกิริยาทางเทคนิคการแพทย์ เพื่อการวินิจฉัยโรค พยากรณ์โรค ติดตามและบำบัดรักษา ความคุ้นเคยกับและส่งเสริมโรค ประเมินผลการสุขภาพ สร้างเสริมสุขภาพคุ้มครองผู้บริโภค ตลอดจนการตรวจห้องปฏิบัติการ งานพัฒนาคุณภาพและรูปแบบบริการทางการแพทย์</p>				

โรงพยาบาลศูนย์ / โรงพยาบาลทั่วไป

ภารกิจตามบริการทุติยภูมิและตติยภูมิ

<p>17.กลุ่มงานเวชกรรมฟื้นฟู</p>	<p>รับผิดชอบให้บริการตรวจวินิจฉัย รักษา ฟื้นฟูสมรรถภาพแก่ผู้ป่วย ผู้พิการ เด็กที่มีปัญหาพัฒนาการ หรือเด็กบกพร่องทางการเรียนรู้ การเรียนรู้ รวมทั้งผู้มีอาการปวดเรื้อรัง โรคเรื้อรัง ของระบบการทำงานของร่างกาย จิตใจ สมอง ที่ไม่สามารถประกอบกิจวัตรประจำวันหลัก หรือดำรงชีพในสังคมอย่างคนปกติได้ นั้น แบ่งงานย่อยได้ ๔ งาน</p> <ul style="list-style-type: none"> •ตรวจ ประเมิน รักษาโดยแพทย์เวชกรรมฟื้นฟู •บริการกายภาพบำบัด •บริการกิจกรรมบำบัด มีขอบข่าย การตรวจ ประเมิน ส่งเสริม ป้องกัน บำบัดฟื้นฟูสมรรถภาพ บุคคลที่มีความบกพร่องทางด้านร่างกาย จิตใจ อารมณ์ สังคม การเรียนรู้ พัฒนาการเด็ก ให้สามารถทำกิจกรรมต่างๆได้ เพื่อให้บุคคลดำเนินชีวิตไปตามศักยภาพได้โดยวิธีการทางกิจกรรมบำบัด จัดแบ่งงานออกได้ ๑.บำบัด ฟื้นฟู กระตุ้นส่งเสริมพัฒนาการเด็กที่มีปัญหาทางการเคลื่อนไหว การรับรู้ การเรียนรู้ การสื่อสาร อารมณ์ จิตและพฤติกรรม ๒.บำบัด ฟื้นฟูกลุ่มผู้ป่วย พิการ บกพร่องทางด้านร่างกาย สมอง ๓.บำบัด ฟื้นฟูกลุ่มผู้ป่วย พิการ บกพร่องทางจิต พฤติกรรม ๔.บำบัด ฟื้นฟูกลุ่มผู้สูงอายุ ๕.บริการ บำบัด ฟื้นฟูในชุมชน ๖. บริการตรวจประเมิน ส่งเสริม ป้องกันในชุมชน สถานศึกษา สถานประกอบการ ฯลฯ ๗. บริการจัดทำเครื่องช่วย เครื่องตาม และดัดแปรงอุปกรณ์ สภาพบ้าน สิ่งแวดล้อม •บริการกายอุปกรณ์เสริม เย็บ
<p>18.กลุ่มงานสังคมสงเคราะห์</p>	<ol style="list-style-type: none"> 1. การบริการสังคมสงเคราะห์ทางการแพทย์ ประจําแผนกผู้ป่วยนอก/ผู้ป่วยใน รับปรึกษาขอวินิจฉัย ประเมินปัญหาทางสังคม การบำบัดเยียวยา การฟื้นฟูสภาพ ส่งเสริมป้องกัน ปัญหาทางสังคม พืชผักและคัมภีร์จิตที่ ปฏิบัติงานร่วมกับผู้ให้บริการรักษาผู้ป่วย เตรียมความพร้อมของครอบครัวในการดูแลผู้ป่วยก่อนกลับบ้าน และจัดบริการสงเคราะห์ทางแพทย์/สวัสดิการสังคมตามกฎหมายที่เกี่ยวข้อง 2. การบริการคลินิกผู้ป่วยพึ่งได้ งานให้บริการช่วยเหลือเด็ก ลดรี และบุคคลในครอบครัวที่ถูกกระทำรุนแรง และผู้เสียหายที่สังครรท์ไม่พร้อม 3. การบริการสังคมสงเคราะห์ทางการแพทย์ ประจําแผนกผู้ป่วยนอกคลินิกพิเศษ/กลุ่มเป้าหมายเฉพาะ คือ คนพิการ ผู้สูงอายุ ผู้ติดเชื้อ ผู้ป่วยเอดส์/ผู้ที่ได้รับผลกระทบ ผู้ป่วยจิตเวช ผู้ป่วยโรคเรื้อรัง ผู้ป่วยมะเร็ง กลุ่มผู้ที่ไม่พร้อมหลักประกันสุขภาพและมีปัญหาการไร้สิทธิ์ 4. การบริการสังคมสงเคราะห์ชุมชนและครอบครัว ปฏิบัติงานร่วมกับทีมผู้ให้บริการช่วยเหลือ ผู้พิการและผู้สูงอายุ และประสานและให้การจัดการทรัพยากร การส่งต่อหรือช่วยบริการสังคม สงเคราะห์และสวัสดิการสังคม ติดตามประเมินความพร้อมของครอบครัวในการดูแลผู้ป่วยที่บ้าน 5. การจัดการทรัพยากรทางสังคมและสร้างเสริมความร่วมมือของเครือข่ายทางสังคมสงเคราะห์และสวัสดิการสังคม 6. การจัดการกองทุนและมูลนิธิ ช่วยเหลือผู้ป่วยยากจนและผู้ด้อยโอกาส 7. งานวิชาการและงานทำให้คำปรึกษาทางสังคมสงเคราะห์ทางการแพทย์ งานสอนฝึกอบรม งานวิจัยและพัฒนา
<p>19.กลุ่มงานเภสัชกรรม</p>	<p>รับผิดชอบให้บริการเภสัชกรรม เกี่ยวกับการคัดเลือก จัดซื้อ จัดหา เภสัชภัณฑ์ ให้มีคุณภาพ ได้มาตรฐานถูกต้องตามหลักวิชาการ อย่างประหยัดและทั่วถึง อาจติดตามระดับยาในเลือดของผู้ป่วย ควบคุม ระวังภัยในเลือดของผู้ป่วย ควบคุม จ่ายยาและเวชภัณฑ์ ให้คำปรึกษาแนะนำการใช้ยาแก่ผู้ป่วยและบุคลากรทางการแพทย์</p>

รพศ. ร้อยเอ็ด

โรงพยาบาลร้อยเอ็ด (1,684 - 2,092)

ผู้อำนวยการโรงพยาบาล (ผู้อำนวยการเฉพาะด้าน (แพทย์) ระดับสูง)

หมอยม

- รองผู้อำนวยการฝ่ายการแพทย์ (นายแพทย์)
- รองผู้อำนวยการฝ่ายบริหาร
- นักจัดการงานทั่วไป หรือ
- นักวิเคราะห์นโยบายและแผน หรือ
- นักวิชาการสาธารณสุข (ด้านบริหารโรงพยาบาล)
- รองผู้อำนวยการฝ่ายการพยาบาล

เลข	ชื่อผู้ดำเนินการ
7	ร้อยเอ็ด
ชื่อโรงพยาบาล	รพศ. ร้อยเอ็ด
HCODE	10708
Active Bed	733
OP Visit	612,875
ขนาดโรงพยาบาล (Type)	A ใหญ่

- 1. นายแพทย์ (ทว)
- 2. ทันตแพทย์ (ซช)
- 3. เภสัชกร (ซช)
- 4.พยาบาลวิชาชีพ (ซช)
- 5. นักรังสีการแพทย์ (ซช)
- 6. นักกายภาพบำบัด (ซช)
- 7. นักเทคนิคการแพทย์ (ซช)

ได้รับรวมภายใต้กรอบภารกิจ

ภารกิจด้านอำนวยการ (170 - 211)

1. กลุ่มงานบริหารทั่วไป	40 - 50	2. กลุ่มงานพัสดุ	36 - 45	3. กลุ่มงานบริหารส่งเสริมสุขภาพและวิชาการทางการแพทย์	36 - 45	4. กลุ่มงานทรัพยากรบุคคล	14 - 17
นักจัดการงานทั่วไป	6 - 8	นักพัสดุ	12 - 15	วิชาการโภชนาการ/เภสัช/พยาบาล	4 - 5	นักทรัพยากรบุคคล	9 - 11
นักวิชาการ	2 - 3	จพ. พัลล	24 - 30	นายช่างเทคนิค	31 - 39	ธุรการ	5 - 6
จพ. ธุรการ	22 - 27			จพ. ธุรการ(รองงานบริหาร)	1 - 1		
นายช่างเทคนิค(รองงานซ่อมบำรุง)	2 - 2						
นายช่างศิลป์	1 - 1			6. กลุ่มงานบัญชี	15 - 18		
นักประชาสัมพันธ์	2 - 3			นักการเงินและบัญชี	5 - 6		
จพ. แผนกประชาสัมพันธ์	5 - 6			จพ. การเงินและบัญชี	10 - 12		
				5. กลุ่มงานการเงิน	29 - 36		
				นักการเงินและบัญชี	7 - 9		
				จพ. การเงินและบัญชี	22 - 27		

รพศ. ร้อยเอ็ด

ภารกิจด้านบริการปฐมภูมิ (90-106)

1.กลุ่มงานผู้ป่วยนอก	4 - 5	3.กลุ่มงานเวชกรรมสังคม	38 - 46	5.กลุ่มงานอาชีวเวชกรรม	16 - 16	6.กลุ่มงานการพยาบาลชุมชน	11 - 13
นายแพทย์	4 - 5	3.1. งานเวชปฏิบัติครอบครัวและชุมชนและศูนย์สุขภาพชุมชนเขตเมือง	19 - 23	5.1. งานคลินิกอาชีวเวชกรรม	2 - 2	6.1. งานการพยาบาลทั้งบ้านและชุมชน	4 - 3
2.กลุ่มงานการแพทย์แผนไทยและการแพทย์ทางเลือก	11 - 13	นายแพทย์	10 - 12	นายแพทย์	1 - 1	พยาบาลวิชาชีพ/พยาบาลเทคนิค	4 - 3
นายแพทย์	1 - 1	พยาบาลวิชาชีพ	6 - 7	พยาบาลวิชาชีพ	1 - 1	6.2. งานพยาบาลผู้ซึ่งการรับผู้ป่วยชุมชน	3 - 4
เภสัชกร	1 - 1	นวก.สาธารณสุข/จน.สาธารณสุข	3 - 4	5.2. งานส่งเสริมสุขภาพและฟื้นฟูสภาพ/วิชาชีพงาน	4 - 4	พยาบาลวิชาชีพ/พยาบาลเทคนิค	3 - 4
พยาบาลวิชาชีพ	5 - 6	จน. เวชสถิติ	0 - 0	นวก.สาธารณสุข	2 - 2	6.3. งานพัฒนาคุณภาพการพยาบาลชุมชน	2 - 2
แพทย์แผนไทย/จน.สาธารณสุข (วุฒิ ป.การแพทย์แผนไทย(อายุรเวช))	4 - 5	นวก.สาธารณสุข(ทันตสาขา)/จน.ทันตฯ	0 - 0	พยาบาลวิชาชีพ/พยาบาลเทคนิค	2 - 2	6.4. งานการพยาบาลชุมชนในศร	2 - 2
		แพทย์แผนไทย/จน.สาธารณสุข (วุฒิ ป.การแพทย์แผนไทย(อายุรเวช))	0 - 0	นายแพทย์	1 - 1	บันทึกรักษาพยาบาล	2 - 2
		แม่พยาบาล(อายุรเวช)	0 - 0	พยาบาลวิชาชีพ	1 - 1	พยาบาลวิชาชีพ/พยาบาลเทคนิค	2 - 2
4.กลุ่มงานศูชีพศึกษา	10 - 13	นักกายภาพบำบัด	0 - 0	นวก.สาธารณสุข	1 - 1		
นวก.สาธารณสุข	10 - 13	3.2. งานป้องกันควบคุมโรคและระบบระบาดวิทยา	7 - 9	5.4. งานพิษวิทยาและเวชศาสตร์สิ่งแวดล้อม	1 - 1		
		พยาบาลวิชาชีพ	4 - 5	พยาบาลวิชาชีพ	0 - 0		
		นวก.สาธารณสุข	3 - 4	5.5. งานอาชีวอนามัยความปลอดภัยและอนามัยสิ่งแวดล้อม	3 - 3		
		3.3. งานพัฒนาระบบบริการปฐมภูมิและสนับสนุนเครือข่าย	3 - 3	พยาบาลวิชาชีพ	2 - 2		
		พยาบาลวิชาชีพ	1 - 1	นวก.สาธารณสุข	1 - 1		
		นวก.สาธารณสุข	2 - 2	5.6. งานตรวจสุขภาพ	3 - 3		
		3.4. งานส่งเสริมสุขภาพและฟื้นฟู	7 - 9	นายแพทย์	1 - 1		
		พยาบาลวิชาชีพ	4 - 5	พยาบาลวิชาชีพ	0 - 0		
		นวก.สาธารณสุข	3 - 4	นวก.สาธารณสุข	2 - 2		
		3.5. งานคุ้มครองผู้บริโภค	2 - 2				
		เภสัชกร	1 - 1				
		นวก.สาธารณสุข	1 - 1				

รฟศ. ร้อยเอ็ด

ภารกิจด้านพัฒนาระบบบริการและสนับสนุนบริการสุขภาพ (66 – 80)

1.กลุ่มงานสารสนเทศทางการแพทย์	25 – 31
นวก.คอมพิวเตอร์	10 – 12
นักวิชาการสถิติ(กรอบงานแผนงาน)	1 – 1
นวก.สารสนเทศ (เวชสถิติ)/จพ.เวชสถิติ	12 – 15
จพ.ธุรการ(กรอบงานบริหาร)	2 - 3

3. กลุ่มงานยุทธศาสตร์และแผนงานปกครอง	3 – 4
นักวิเคราะห์นโยบายและแผน	2 – 3
นักวิชาการสถิติ	1 – 1
จพ.เวชสถิติ	0 - 0

4. กลุ่มงานพัฒนาศูนย์สุขภาพครอบครัว	14 – 17
นวก.สารสนเทศ	1 – 3
ช่างภาพทางการแพทย์	1 – 1
นวก.โสตทัศนศึกษา/จพ.โสตทัศนศึกษา	6 – 7
จพ.ธุรการ	2 – 2
นางช่างศิลป์(กรอบงานบริหาร)	0 – 0
บรรณารักษ์ (กรอบงานห้องสมุด)	1 – 1
จพ.ห้องสมุด(กรอบงานห้องสมุด)	2 - 3

5. กลุ่มงานพัฒนาคุณภาพบริการและมาตรฐาน	7 - 8
พยาบาลวิชาชีพ	2 - 2
นวก.สารสนเทศ	2 - 3
จพ.ธุรการ	2 - 2
งานระบบสุขภาพคลินิก	1 - 1
นวก.สารสนเทศ	1 - 1

2.กลุ่มงานประกันสุขภาพ	17 – 20
นวก.สารสนเทศ	1 - 1
นวก.การเงินและบัญชี	1 - 1
จพ.การเงินและบัญชี	1 - 1
จพ.ธุรการ	14 - 17

ภารกิจด้านบริการผู้ป่วยและศัลยกรรม (417 - 521)

1.กลุ่มงานเวชศาสตร์ฉุกเฉิน	24 – 30
นายแพทย์	8 – 10
นักปฏิบัติการฉุกเฉินการแพทย์/จพ.สารสนเทศ(เวชศาสตร์ฉุกเฉิน)/จพ.ฉุกเฉินการแพทย์	16 – 20

2. กลุ่มงานอายุรกรรม	33 – 41
นายแพทย์	32 – 40
นักเทคโนโลยีหัวใจและทรวงอก	1 – 1

3. กลุ่มงานทันตกรรม	30 – 38
นายแพทย์	30 – 38
นักเทคโนโลยีรังสีและทรวงอก	0 – 0

4.กลุ่มงานทันตกรรมออร์โธดิกซ์	10 - 12
นายแพทย์	10 - 12

5. กลุ่มงานกุมารเวชกรรม	14 – 18
นายแพทย์	14 – 18

6.กลุ่มงานนิติเวช	3 – 3
นายแพทย์	2 – 2
นักนิติเวชศาสตร์	1 – 1

8.กลุ่มงานโสต ศอ นาสิก	10 - 12
นายแพทย์	4 - 5
นักวิทยาศาสตร์การแพทย์/จพ.วิทยาศาสตร์การแพทย์/จุฬ. วิทยาศาสตร์การแพทย์ สาขาความผิดปกติของการสื่อความหมาย)	6 - 7

9. กลุ่มงานโรคเขตร้อน	8 – 10
นักโรคเขตร้อน/นักกำหนดอาหาร/โภชนาการ	8 - 10

10.กลุ่มงานพยาธิวิทยาอายุรภาค	9 – 11
นายแพทย์	3 - 4
นักวิทยาศาสตร์การแพทย์/จพ. วิทยาศาสตร์การแพทย์	6 – 7

11. กลุ่มงานสูติ-นรีเวชกรรม	11 – 14
นายแพทย์	11 - 14

12. กลุ่มงานรังสีวินิจฉัย	4 - 5
นายแพทย์	4 - 5

13. กลุ่มงานโรคเขตร้อนและปรสิต	14 - 18
นายแพทย์	4 – 5
พยาบาลวิชาชีพ	4 – 5
นักสัตวแพทย์/นักจิตวิทยาคลินิก	6 - 8

14.กลุ่มงานทันตกรรม	22 – 27
ทันตแพทย์	18 – 22
นวก.สารสนเทศ(ทันตสารสนเทศ)/จพ.ทันตฯ	3 – 4
ช่างทันตกรรม	1 - 1

15. กลุ่มงานรังสีวิทยา	32 – 41
นายแพทย์	8 -10
นักรังสีการแพทย์/นักฟิสิกส์การแพทย์/จพ.รังสีฯ	22 – 28
นักรังสีการแพทย์(รังสีรักษา)	2 – 3
นักรังสีการแพทย์(เวชศาสตร์นิวเคลียร์)	0 - 0

16.กลุ่มงานเทคนิคการแพทย์และพยาธิวิทยาคลินิก	60 - 75
นายแพทย์	1 - 1
นักเทคนิคการแพทย์	47 - 59
นักวิทยาศาสตร์การแพทย์/จพ.วิทยาศาสตร์การแพทย์(จุฬ. วิทยาศาสตร์การแพทย์) วนสาขาเวชศาสตร์การธนาคารเลือด)	12 - 15

17. กลุ่มงานเวชกรรมฟื้นฟู	30 – 38
นายแพทย์	4 – 5
นักกายภาพบำบัด/จพ.เวชกรรมฟื้นฟู	18 – 23
นักกิจกรรมบำบัด/จพ.อาชีพบำบัด	4 – 5
นักกายอุปกรณ์	2 – 2
ช่างกายอุปกรณ์	2 - 3

18.กลุ่มงานสังคมสงเคราะห์	6 – 7
นักสังคมสงเคราะห์	6 - 7

19. กลุ่มงานเภสัชกรรม	91 – 113
เภสัชกร	49 – 61
จพ.เภสัชกร	42 - 52

รพศ. ร้อยเอ็ด

ภารกิจด้านการพยาบาล
(กลุ่มการพยาบาล)
(941 - 1,174)

1.กลุ่มงานการพยาบาลผู้ป่วยอุบัติเหตุและฉุกเฉิน พยาบาลวิชาชีพ/พยาบาลเทคนิค	58 - 72 58 - 72	2.กลุ่มงานการพยาบาลผู้ป่วยนอก พยาบาลวิชาชีพ/พยาบาลเทคนิค	45 - 56 45 - 56	3. กลุ่มงานการพยาบาลผู้ป่วยหนัก พยาบาลวิชาชีพ/พยาบาลเทคนิค	180 - 225 180 - 225	4. กลุ่มงานการพยาบาลผู้คลอด พยาบาลวิชาชีพ/พยาบาลเทคนิค	20 - 25 20 - 25
5.กลุ่มงานการพยาบาลผู้ป่วยห้องผ่าตัด พยาบาลวิชาชีพ/พยาบาลเทคนิค	68 - 85 68 - 85	6. กลุ่มงานการพยาบาลผู้ป่วยผู้ พยาบาลวิชาชีพ/พยาบาลเทคนิค	38 - 48 38 - 48	7. กลุ่มงานการพยาบาลผู้ป่วยอายุรกรรม พยาบาลวิชาชีพ/พยาบาลเทคนิค	164 - 205 164 - 205	8.กลุ่มงานการพยาบาลผู้ป่วยศัลยกรรม พยาบาลวิชาชีพ/พยาบาลเทคนิค	176 - 220 176 - 220
9.กลุ่มงานการพยาบาลผู้ป่วยสูติ-นรีเวช พยาบาลวิชาชีพ/พยาบาลเทคนิค	38 - 47 38 - 47	10.กลุ่มงานการพยาบาลจิตเวช พยาบาลวิชาชีพ/พยาบาลเทคนิค	13 - 16 13 - 16	11.กลุ่มงานการพยาบาลผู้ป่วยกุมารเวชกรรม พยาบาลวิชาชีพ/พยาบาลเทคนิค	48 - 60 48 - 60	12.กลุ่มงานการพยาบาลผู้ป่วยอายุรโรคีไตศาสตร์ พยาบาลวิชาชีพ/พยาบาลเทคนิค	24 - 30 24 - 30
13.กลุ่มงานการพยาบาลผู้ป่วยโรคหัวใจ สอ นวาลิก จักษุ พยาบาลวิชาชีพ/พยาบาลเทคนิค	25 - 31 25 - 31	14.กลุ่มงานการพยาบาลด้านควบคุมและ ป้องกันการติดเชื้อ พยาบาลวิชาชีพ/พยาบาลเทคนิค	6 - 7 6 - 7	15.กลุ่มงานการพยาบาลตรวจรักษาพิเศษ พยาบาลวิชาชีพ/พยาบาลเทคนิค	25 - 31 25 - 31	16.กลุ่มงานวิจัยและพัฒนาการพยาบาล พยาบาลวิชาชีพ	13 - 16 13 - 16

ภารกิจด้านผลิตบุคลากรทางการพยาบาล (16 - 20)

1.ศูนย์แพทย์ศาสตร์ชนศึกษา	16 - 20	2.กลุ่มงานฝึกอบรมพัฒนาบุคลากรทางการ การพยาบาล	-
นายแพทย์	"	นายแพทย์	-
นางศึกษา	"	นางศึกษา	-
นักจัดการงานทั่วไป	"	นักจัดการงานทั่วไป	-
จพ.ธุรการ	"	จพ.ธุรการ	-
จพ.การเงินและบัญชี	"	จพ.การเงินและบัญชี	-
จพ.พัสดุ	"	จพ.พัสดุ	-
บรรณารักษ์	"	บรรณารักษ์	-
จพ.ห้องสมุด	"	จพ.ห้องสมุด	-
ช่างภาพทางการแพทย์	"	ช่างภาพทางการแพทย์	-
นาง.โสตทัศนศึกษา	"	นาง.โสตทัศนศึกษา	-
จพ.โสตทัศนศึกษา	"	จพ.โสตทัศนศึกษา	-